



# TIEFLADERANHÄNGER DOLLY



**PRONAR** **36** **MONATE GARANTIE\***  
\*Genaue Informationen erhältlich bei autorisierten Pronar Händlern und bei Ihren Pronar Verkaufsberatern sowie auf pronar.pl



# TIEFLADERANHÄNGER RC2100/2

**PRONAR RC2100/2**



TECHNISCHE DATEN	RC2100/2
Zul. Gesamtgewicht [kg]	19000*
Eigengewicht [kg]	4100
Plattformlänge + Heckanschragung / Gesamtlänge [mm]	5500 + 1520 / 7020*
Ladefähigkeit [kg]	14900
Auffahrrampenlänge [mm]	1900
Plattformbreite [mm]	2540
Gesamtmaße (L/B/H) [mm]	9450**/2550/2460*
Plattformhöhe [mm]	930
Achslast [kg]	8000
Stützlast [kg]	3000
Bremssystem	Einleiter-Hydraulik (optional 2-Leiter Druckluftbremse mit ALB)
Aufhängung	Parabelfederung
Bereifung	215/75 R17,5
Zul. Geschwindigkeit [km/h]	40
Zugöse	ø40, starr
Zurringe (Stk.)	10
Erford. Schlepperleistung [PS/kW]	104/76,4

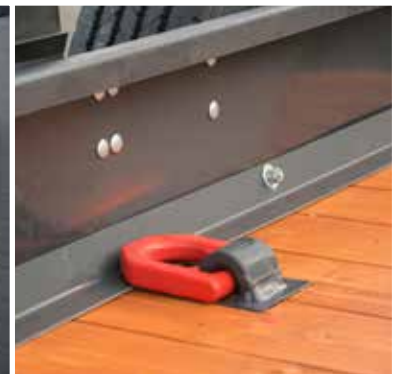
\* Bei Einzelabnahme. Abweichende Parameter bei CoC-Zulassung - Beratung erforderlich.  
\*\* Maße mit eingezogenen Auffahrrampen



Radkeile mit Halterung (serienmäßig)



Plattfornboden aus Nadelholz (45 mm) zur Reduktion des Gesamtgewichts und Erhöhung des Ladevolumens



Zurringe zur zusätzlichen Ladungsicherung (serienmäßig)



Heckanschragung mittels Keilplatte (Option) zur Erweiterung der Nutzfläche bei RC2100/2, RC3100 und RC3100/1



Gefederte Deichsel erhöht den Fahrkomfort



# TRIDEM-TIEFLADERANHÄNGER RC3100 | RC3100/1

## PRONAR RC3100



## PRONAR RC3100/1



TECHNISCHE DATEN (CoC-Ausführung)	RC3100	RC3100/1
Zulässiges Gesamtgewicht [kg] bei CoC-Ausführung	24000	24000
Eigengewicht [kg]	5460	5840
Plattformlänge + Heckanschragung / Gesamtlänge [mm]	6800 + 1540 / 8340	6800 + 1540 / 8340
Auffahrampenlänge [mm]	1900	1900
Plattformbreite / mit Verbreiterungen (Option) [mm]	2540 / 3000	2540 / 3000
Gesamtmaße (L/B/H) [mm]	10410/2550/2500	10410/2550/2550
Plattform	Nadelholz (45mm, optional Eichenholz)	Nadelholz (45mm, optional Eichenholz)
Plattformhöhe [mm]	930	980
Stützlast [kg]	3000	3000
Bremsanlage	2-Leiter-Druckluftbremse mit ALB	2-Leiter-Druckluftbremse mit ALB
Aufhängung	Parabelfederung	Parabelfederung
Bereifung	215/75R17,5	215/75R17,5
Zul. Geschwindigkeit [km/h]	40 (60km/h als Option)	40 (60km/h als Option)
Zugöse	K80	K80
Zurringe (Stk.)	19 (23 mit Ringen an den Auffahrampen)	
Erford. Schlepperleistung [PS/kW]	104/76,4	



Stahlkorb zur Aufbewahrung der Holzbretter für die Bodenverbreiterung



Wahlweise mechanisch o. hydraulisch gesteuerte Auffahrampen bei RC2100/2, RC3100 und RC3100/1



Ersatzradhalterungen am vorderen Teil des Anhängers



Optionaler Kilometerzähler zur einfachen Bestimmung von Wartungsintervallen und Reifenchecks



Werkzeugkasten (ca. 50l, Option)



Begrenzungsringen zur Stabilisierung länglichen Ladegutes (z.B. Stahlprofile)





# TIEFLADERANHÄNGER PB3100

# LKW TANDEM-TIEFLADERANHÄNGER PC2300

## PRONAR PB3100

## PRONAR PC2300



TECHNISCHE DATEN	PB3100	PB2300
Zulässiges Gesamtgewicht [kg]	24000	18000
Eigengewicht [kg]	ca. 6000	4500
Plattformlänge + Heckanschragung / Gesamtlänge [mm]	6500 + 2000 / 8500	5500 + 1520 / 7020
Auffahrrampenlänge [mm]	2200	1900
Auffahrrampenwinkel [°]	15	11,5
Plattformbreite / mit Verbreiterungen (Option) [mm]	2540 / 3000	2540 / 3000
Gesamtmaße (L/B/H) [mm]	11500/2550/2750	9500/2550/2500
Plattformhöhe [mm]	900	950
Zugöse	ø40	ø50
Achsenhersteller	BPW	ATW
Bremsanlage	Druckluft mit EBS (Knorr - Bremse)	Druckluft mit EBS (Knorr - Bremse)
Aufhängung	mechanisch BPW	mechanisch ATW
Bereifung	235/75 R17,5	235/75 R17,5
Zul. Geschwindigkeit [km/h]	100	100
Zurringe [St.]	14	9



Zurringe für Spannseile



Auffahrrampen mit Reflektoren



Fahrwerk mit Unterfahrschutz



Starre Deichsel mit Obenanhängung



Hydraulische Auffahrrampen  
(Standard bei PB3100, Option bei PC2300)



Hydraulische Seilwinde 6500 kg oder 8000 kg (als Option)



Nadelholzboden (45mm)



DOLLY

# TD111 | TD218

## PRONAR DOLLY TD111



## PRONAR DOLLY TD218



TECHNISCHE DATEN (CoC-Ausführung)	TD111	TD218
Zulässiges Gesamtgewicht [kg]	13000*	21000*
Ladefähigkeit [kg]	10000	18000
Eigengewicht [kg]	2140	2925
Gesamtmaße (L/B/H) [mm]	4130/2525/1730	4630/2525/1730
Breite mit Sattelaufleger (max.) [mm]	2550	2550
Höhe mit Sattelaufleger (max.) [mm]	4000	4000
Höhe der Sattelkupplung (in fahrbereitem Zustand) [mm]	1200-1300**	1200-1300**
Aufhängung [mm]	2050	2050
Federung	einachsig, pneumatisch	tandem, pneumatisch
Stützlast [kg]	3000	3000
Bereifung	358/65R22,5	385/65R22,5
Zulässige Geschwindigkeit [km/h]	40	40
Erford. Schlepperleistung [PS/kW]	124,8/91,7	182/133,8

\* Position der Sattelkupplung im vordersten Bereich

\*\* Abhängig von der Höheneinstellung der Luftfederung



TD218 mit Tandemaufhängung



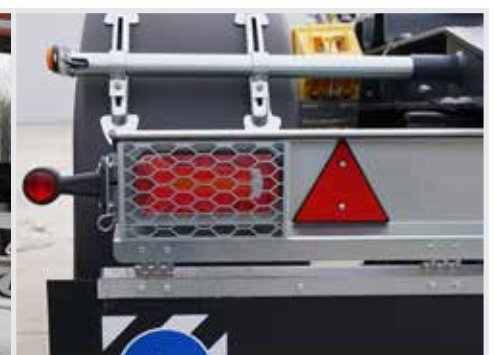
Starre Y-Deichsel mit Untenaufhängung



Einfacher Zugang zu Bremsanschlüssen



TD111 bei Teleskopausfuhr, während der Arbeit



Rücklichter mittels Gitter geschützt

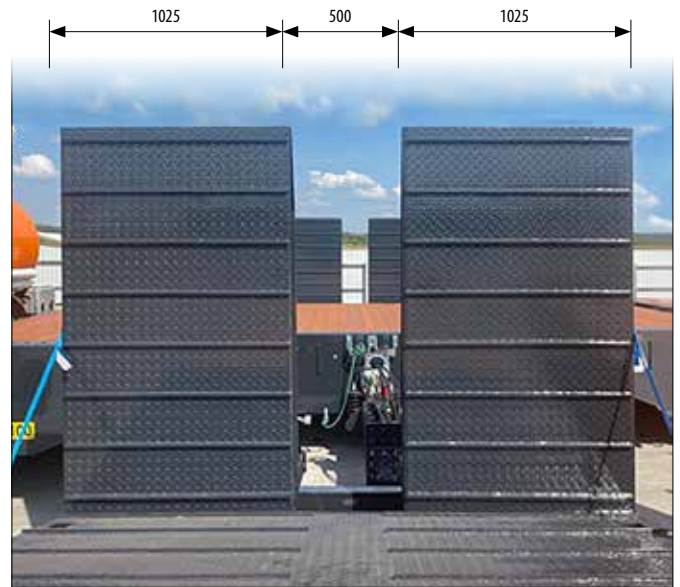




## TIEFLADERANHÄNGER



Auffahrampenbreite in Standardausführung



Auffahrampen mit Verbreiterung



📍 PRONAR Sp. z o.o.  
ul. Mickiewicza 101 A | 17-210 Narew | Polen

✉ info.de@pronar.pl  
🌐 pronar.pl/de